



Krajowa Administracja  
Skarbowa

# **KRAJOWA ADMINISTRACJA SKARBOWA**

# Misja Krajowej Administracji Skarbowej

**Preambuła do ustawy o Krajowej Administracji Skarbowej wskazuje, że u podstaw regulacji leży**

*doniosłość, wynikającego wprost z art. 84 Konstytucji RP, obowiązku ponoszenia ciężarów i świadczeń publicznych, w szczególności podatków i należności celnych.*

**Preambuła akcentuje troskę o bezpieczeństwo finansowe Rzeczypospolitej Polskiej oraz ochronę bezpieczeństwa obszaru celnego Unii Europejskiej w celu zapewnienia nowoczesnego i przyjaznego wykonywania obowiązków podatkowych i celnych oraz zapewnienia efektywnego poboru danin publicznych.**

# KAS a Konstytucja Biznesu

Konstytucja Biznesu wprowadza zasady, które wszystkie urzędy będą musiały wziąć pod uwagę podczas rozpatrywania spraw z udziałem przedsiębiorców, m.in.:

- co nie jest prawem zabronione, jest dozwolone,
- domniemanie uczciwości przedsiębiorcy,
- udzielanie informacji i przyjazna interpretacja przepisów,
- proporcjonalność (urząd nie może nakładać na przedsiębiorcę nieuzasadnionych obciążeń, np. nie będzie mógł żądać dokumentów, którymi już dysponuje),
- uczciwa konkurencja (walka z patologiami gospodarczymi),
- szybkość działania.

Utworzenie Krajowej Administracji Skarbowej wpisuje się w realizację zasad przewidzianych w Konstytucji Biznesu.

# KAS a Strategia na rzecz Odpowiedzialnego Rozwoju

Utworzenie Krajowej Administracji Skarbowej jest także istotnym elementem Strategii na rzecz Odpowiedzialnego Rozwoju m.in. w obszarach:

- reformy otoczenia instytucjonalnego,
- zwiększenia sprawności funkcjonowania instytucji państwa, w tym administracji,
- zmian systemowych w obszarze finansów publicznych (uszczelnienie systemu poboru podatków).

# Identyfikacja wizualna Krajowej Administracji Skarbowej



Logo KAS nawiązuje do aktualnie stosowanej identyfikacji wizualnej Ministerstwa Finansów.

Kolorem wiodącym jest czerwień. W logo Krajowej Administracji Skarbowej kolor podkreśla literę „S”.

Krajowa Administracja  
**Skarbowa**



Krajowa Administracja  
Skarbowa

# **KRAJOWA ADMINISTRACJA SKARBOWA**

## **Wdrożenie i organizacja**

# Główne zadania

## **Etap I – do 28 lutego 2017 r.:**

- Zapewnienie sprawności obsługi podatnika i przedsiębiorcy.
- Zapewnienie ciągłości realizacji zadań wykonywanych obecnie przez Administrację Podatkową, Kontrolę Skarbową i Służbę Celną.
- Zapewnienie pracy i służby dla wszystkich pracowników Administracji Podatkowej, Kontroli Skarbowej oraz funkcjonariuszy Służby Celnej.

# Główne zadania

## **Etap II – od 1 marca 2017r. do 31 maja 2017r.:**

- Budowanie spójności i tożsamości KAS.
- Stabilizowanie i doskonalenie procesów obsługi podatnika i przedsiębiorcy.
- Określenie ostatecznego poziomu zasobów kadrowych KAS (pracowników i funkcjonariuszy).



# Krajowa Administracja Skarbowa

Na czele Krajowej Administracji Skarbowej stoi  
**Szef KAS** (Sekretarz Stanu).

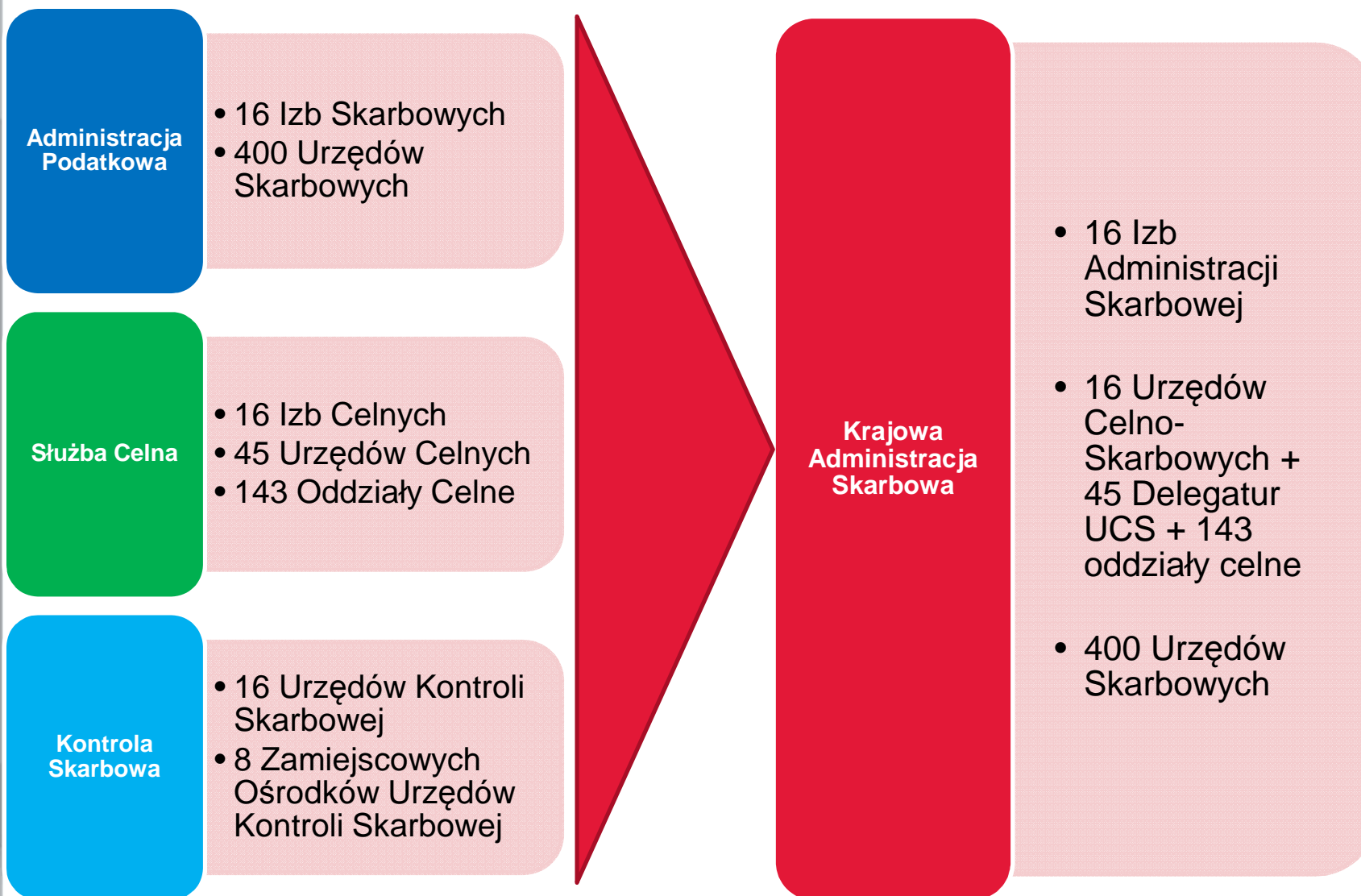
Podlegają mu dwaj **zastępcy Szefa KAS**  
(Podsekretarze Stanu) – *ustawa o KAS dopuszcza  
możliwość powołania trzech zastępców.*

# Krajowa Administracja Skarbowa

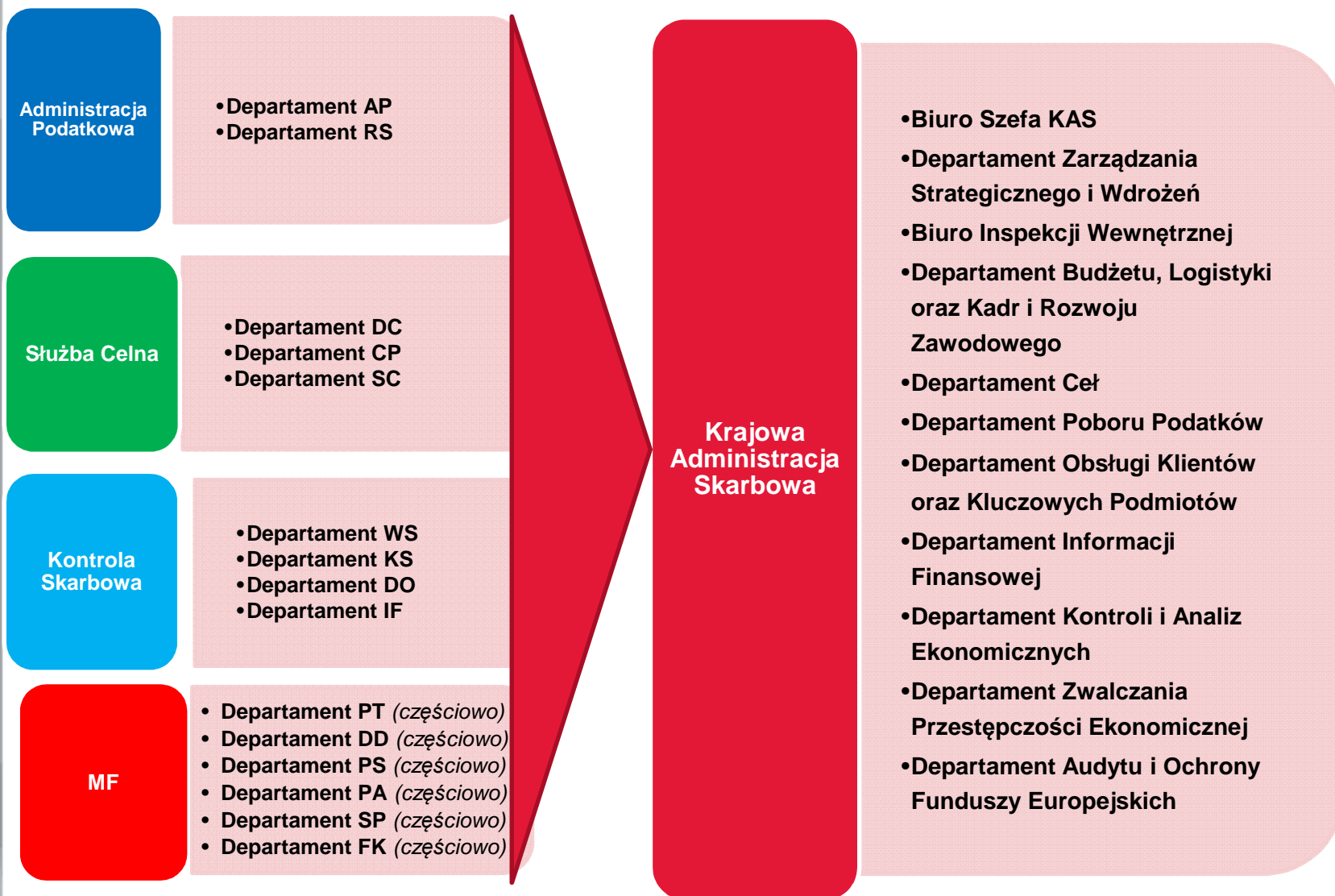
## Zasoby kadrowe KAS:

- Pracownicy jednostek organizacyjnych KAS (służba cywilna).
- Funkcjonariusze Służby Celno-Skarbowej (jednolita umundurowana formacja, regulowana przepisami ustawy o KAS).
- Funkcjonariusze będą głównie angażowani do:
  - walki z przestępczością
  - obsługą obrotu towarowego z zagranicą
  - ochrony bezpieczeństwa obszaru celnego UE

# Reforma KAS - Teren



# Reforma KAS - Centrala



# KAS – wyzwania

- **Obsługa dużych podatników**
  - ✓ W centrali KAS - Departament Obsługi Klientów oraz Kluczowych Podmiotów.
  - ✓ Departament będzie wytyczał kierunek w standardach obsługi klientów oraz dbał o zachowanie profesjonalnej obsługi klientów kluczowych i dużych podatników.
- **Informacja podatkowa i celna**
  - ✓ Utworzenie ogólnopolskiej Krajowej Informacji Skarbowej.
  - ✓ Jednolite indywidualne interpretacje przepisów prawa podatkowego.
  - ✓ Jednolita informacja podatkowa i celna przez telefon  
**801 055 055 lub 22 330 03 30.**

# KAS – wyzwania

- **Zapobieganie przestępczości (m.in. wyłudzenia VAT)**
  - ✓ W centrali KAS - pion kontrolny składający się z czterech departamentów: Departament Informacji Finansowej, Departament Zwalczania Przestępczości Ekonomicznej, Departament Kontroli i Analiz Ekonomicznych oraz Departament Ochrony Funduszy Europejskich.
  - ✓ W jednostkach terenowych - Piony Kontroli i Zwalczania Przestępczości Ekonomicznej.
  - ✓ Zadania realizowane przez piony kontrolne będą skupiały się na likwidacji istniejącej obecnie szarej strefy i minimalizacji wykroczeń i popełnianych nieprawidłowości.



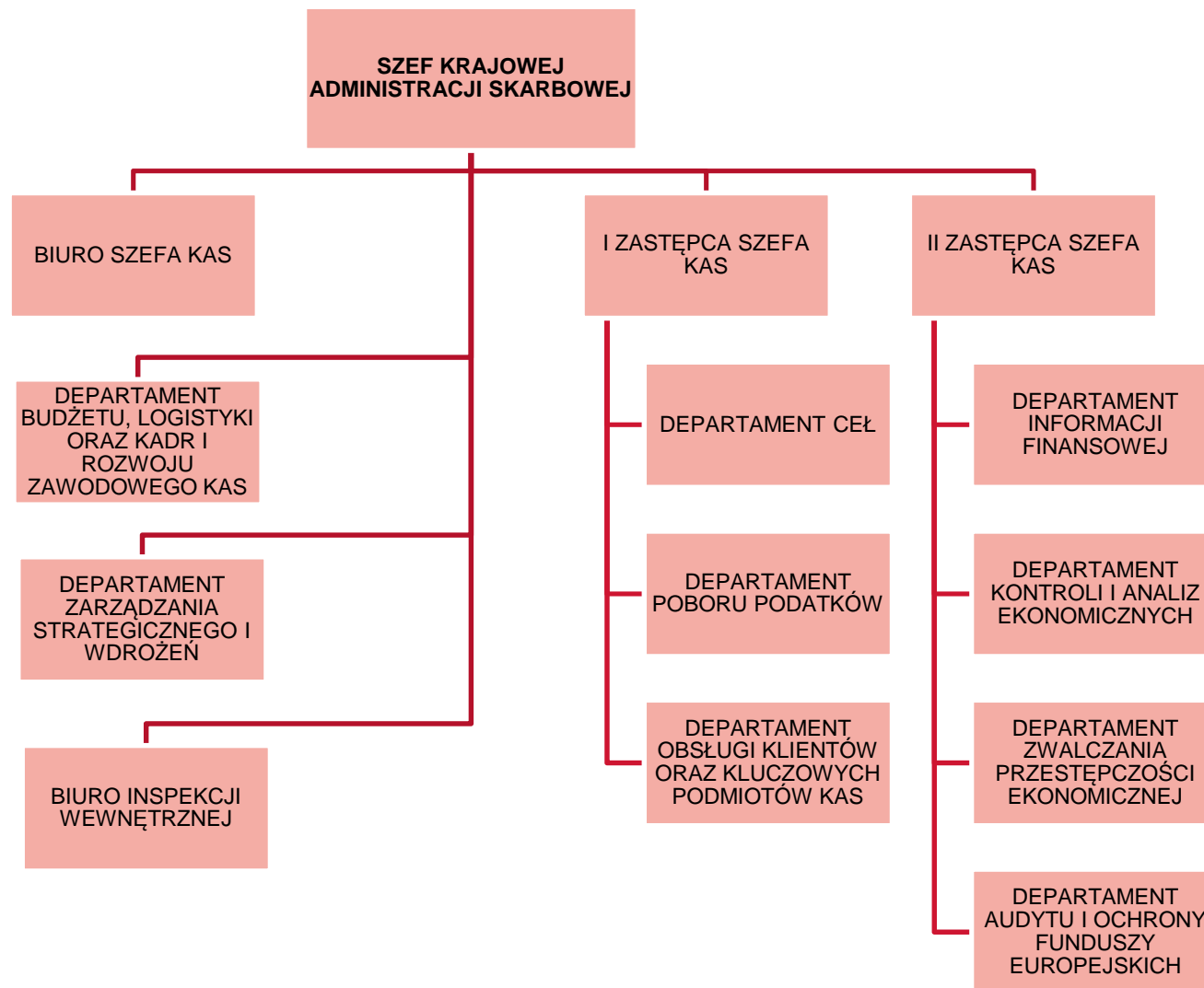
Krajowa Administracja  
Skarbowa



# **KAS**

## **POZIOM CENTRALNY**

# Ministerstwo Finansów





# KAS – struktura centralna

## I. Pion obsługujący Szefa KAS i bezpośrednio mu podległy:

- **Biuro Szefa KAS**

**zadania:** obsługa Szefa KAS, komunikacja zewnętrzna, kontrola wewnętrzna w KAS, obsługa skarg, wniosków i petycji dotyczących KAS

- **Biuro Inspekcji Wewnętrznej**

**zadania:** rozpoznawanie, zapobieganie, wykrywanie i zwalczanie przestępstw popełnionych przez osoby zatrudnione\pełniące służbę w KAS

- **Departament Zarządzania Strategicznego i Wdrożeń**

**zadania:** zarządzanie strategiczne, nadzór nad architekturą korporacyjną, koordynacja kontroli zarządczej w KAS, organizacja, biuro projektów KAS

- **Departament Budżetu, Logistyki oraz Kadr i Rozwoju Zawodowego KAS**

**zadania:** zarządzanie, kształcenie kadr KAS, budżet KAS, majątek KAS, inwestycje, zamówienia publiczne

# KAS – struktura centralna

## II. Pion podległy I Zastępcy Szefa KAS:

- **Departament Ceł**

**zadania:** kształtowanie i nadzór nad realizacją polityki celnej, unijnego i krajowego prawa celnego, współpraca międzynarodowa w zakresie cła, ewidencje i statystyki INTRASTAT oraz ograniczenia w zakresie obrotu towarowego

- **Departament Poboru Podatków**

**zadania:** nadzór nad poborem danin publiczno-prawnych, ujednolicenie orzecznictwa, egzekucja, rozliczenia podatkowe i celne, współpraca międzynarodowa w sprawach podatkowych

- **Departament Obsługi Klientów oraz Kluczowych Podmiotów KAS**

**zadania:** usprawnienie procesu wsparcia klientów KAS w wykonywaniu ich obowiązków, usprawnienie procesu obsługi dużych podatników, przeciwdziałanie unikaniu opodatkowania, wiążące porozumienia cenowe

# KAS – struktura centralna

## III. Pion podległy II Zastępcy Szefa KAS

- **Departament Informacji Finansowej**

**zadania:** przeciwdziałanie praniu pieniędzy, finansowaniu terroryzmu oraz stosowania międzynarodowych sankcji o charakterze finansowym.

- **Departament Zwalczenia Przestępczości Ekonomicznej**

**zadania:** wykonywanie zadań kontrolnych, uzyskiwanie, gromadzenie i przetwarzanie informacji o dochodach, obrotach, rzeczach i prawach majątkowych, w tym w drodze czynności operacyjno-rozpoznawczych

- **Departament Kontroli i Analiz Ekonomicznych**

**zadania:** nadzór nad kontrolą przedsiębiorców oraz osób fizycznych, nad wykonywaniem czynności audytowych i urzędowego sprawdzenia, kontrola gier hazardowych, analizy kontrolne, koordynacja kontroli i dochodzeń

- **Departament Audytu i Ochrony Funduszy Europejskich**

**zadania:** audyt i kontrola środków pochodzących z UE oraz niepodlegających zwrotowi środków z innych źródeł zagranicznych, kontrola prawidłowości przekazywania środków własnych do budżetu UE

# KAS – struktura centralna

## Szefowi KAS podlegają:

- Krajowa Informacja Skarbowa,  
(interpretacje indywidualne oraz informacja podatkowa i celna)
- Krajowa Szkoła Skarbowości,
- Pełnomocnik ds. organizacji Centrum Informatyki KAS.



Krajowa Administracja  
Skarbowa



# KAS

## POZIOM TERENOWY

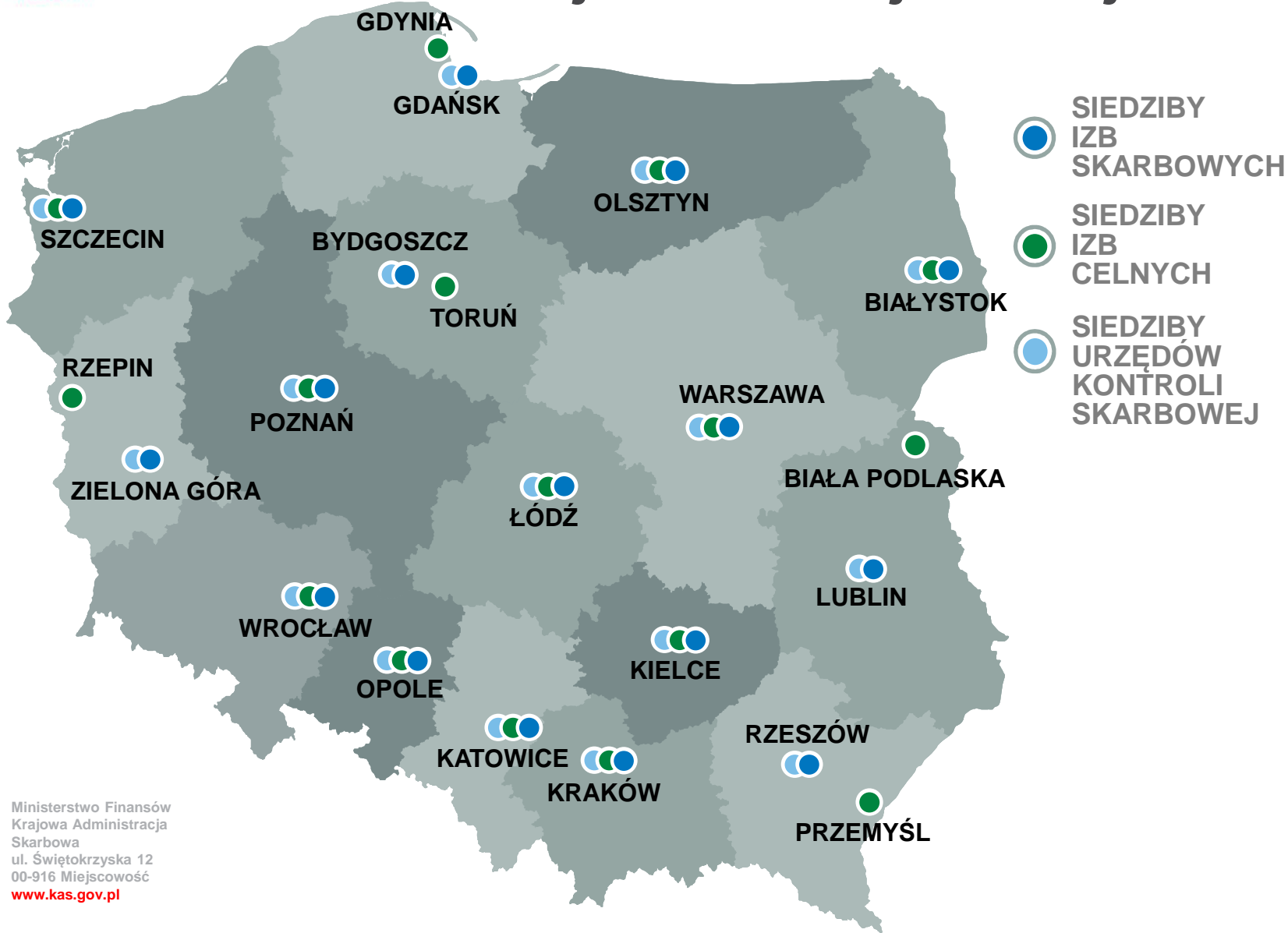
# Pełna struktura KAS

| Lp | Nazwa województwa               | Poziom Centralny | Izba Administracji Skarbowej | Urząd Skarbowy (w tym 20 wyspecjalizowane urzędy skarbowe) | Urząd Celno-Skarbowy | Delegatura Urzędu Celno-Skarbowego | Oddział Celny |
|----|---------------------------------|------------------|------------------------------|--|----------------------|------------------------------------|---------------|
| 1  | Województwo dolnośląskie        | 1                | 1                            | 34   | 1                    | 3                                  | 8             |
| 2  | Województwo kujawsko-pomorskie  |                  | 1                            | 23   | 1                    | 2                                  | 5             |
| 3  | Województwo lubelskie           |                  | 1                            | 22   | 1                    | 3                                  | 18            |
| 4  | Województwo lubuskie            |                  | 1                            | 14   | 1                    | 2                                  | 4             |
| 5  | Województwa łódzkie             |                  | 1                            | 29   | 1                    | 3                                  | 6             |
| 6  | Województwo małopolskie         |                  | 1                            | 28   | 1                    | 2                                  | 6             |
| 7  | Województwo mazowieckie         |                  | 1                            | 51   | 1                    | 7                                  | 15            |
| 8  | Województwo opolskie            |                  | 1                            | 13   | 1                    | 1                                  | 3             |
| 9  | Województwo podkarpackie        |                  | 1                            | 23   | 1                    | 3                                  | 13            |
| 10 | Województwo podlaskie           |                  | 1                            | 15   | 1                    | 3                                  | 9             |
| 11 | Województwo pomorskie           |                  | 1                            | 21   | 1                    | 3                                  | 14            |
| 12 | Województwo śląskie             |                  | 1                            | 37   | 1                    | 4                                  | 11            |
| 13 | Województwo świętokrzyskie      |                  | 1                            | 15   | 1                    | 1                                  | 3             |
| 14 | Województwo warmińsko-mazurskie |                  | 1                            | 16   | 1                    | 2                                  | 11            |
| 15 | Województwo wielkopolskie       |                  | 1                            | 39   | 1                    | 4                                  | 9             |
| 16 | Województwo zachodniopomorskie  |                  | 1                            | 20   | 1                    | 2                                  | 8             |
|    | <b>PODSUMOWANIE</b>             | <b>1</b>         | <b>16</b>                    | <b>400</b>   | <b>16</b>            | <b>45</b>                          | <b>143</b>    |



Krajowa Administracja  
Skarbowa

# Dotychczasowe jednostki administracji skarbowej i celnej



Ministerstwo Finansów  
Krajowa Administracja  
Skarbowa  
ul. Świętokrzyska 12  
00-916 Miejscowość  
[www.kas.gov.pl](http://www.kas.gov.pl)



Krajowa Administracja  
Skarbowa

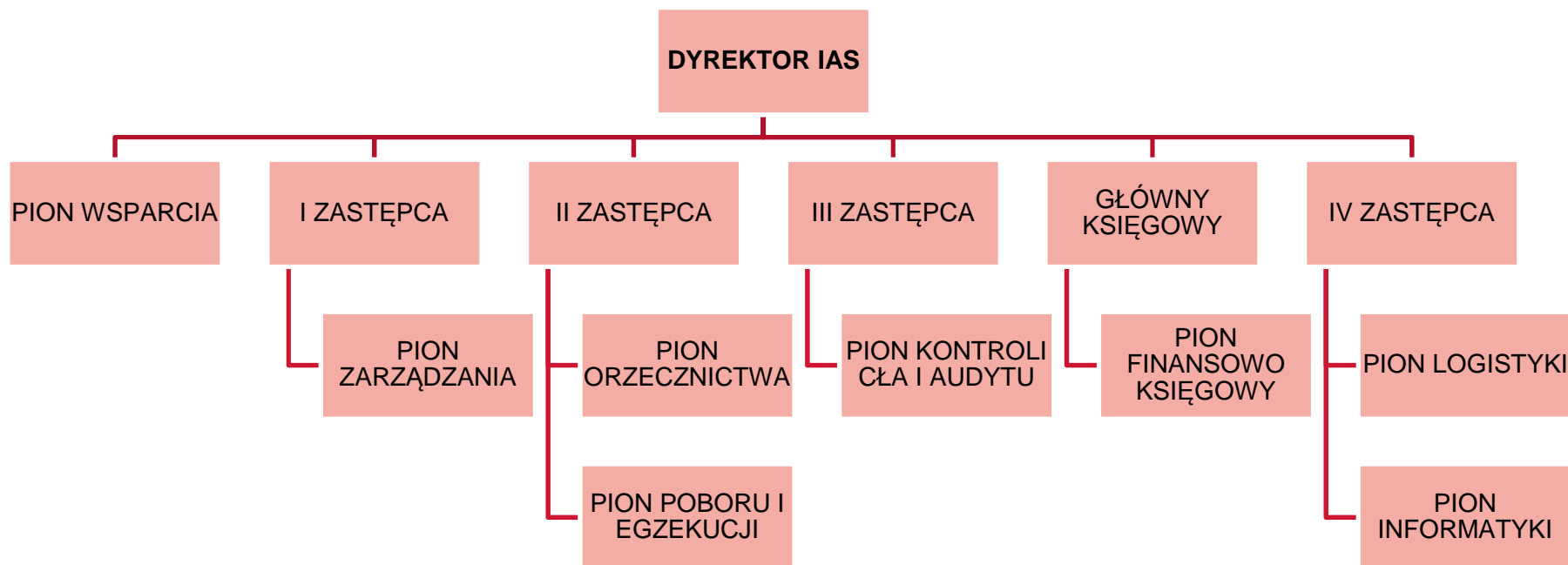
# Jednostki Krajowej Administracji Skarbowej



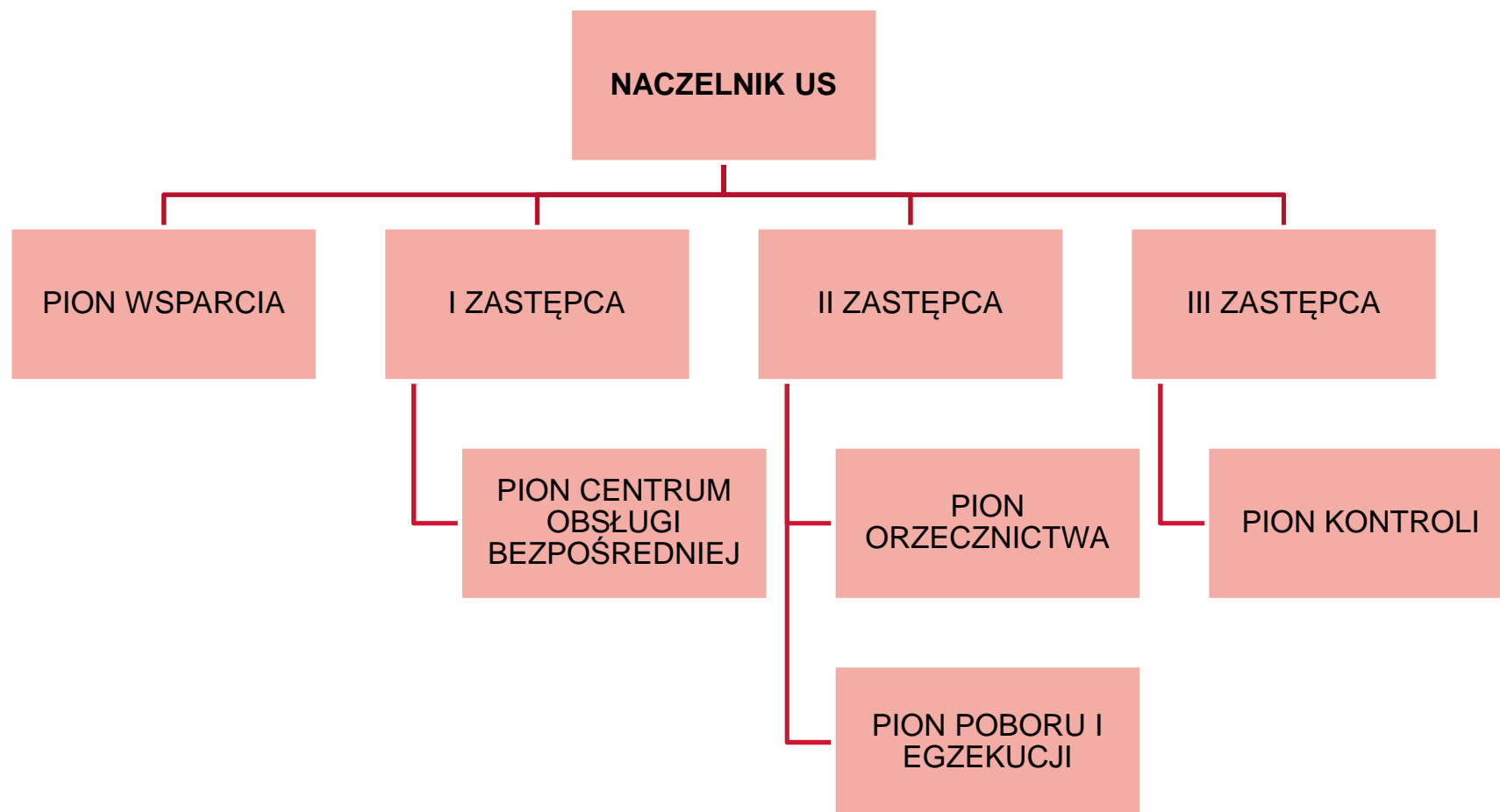
Ministerstwo Finansów  
Krajowa Administracja  
Skarbowa  
ul. Świętokrzyska 12  
00-916 Miejscowość  
[www.kas.gov.pl](http://www.kas.gov.pl)



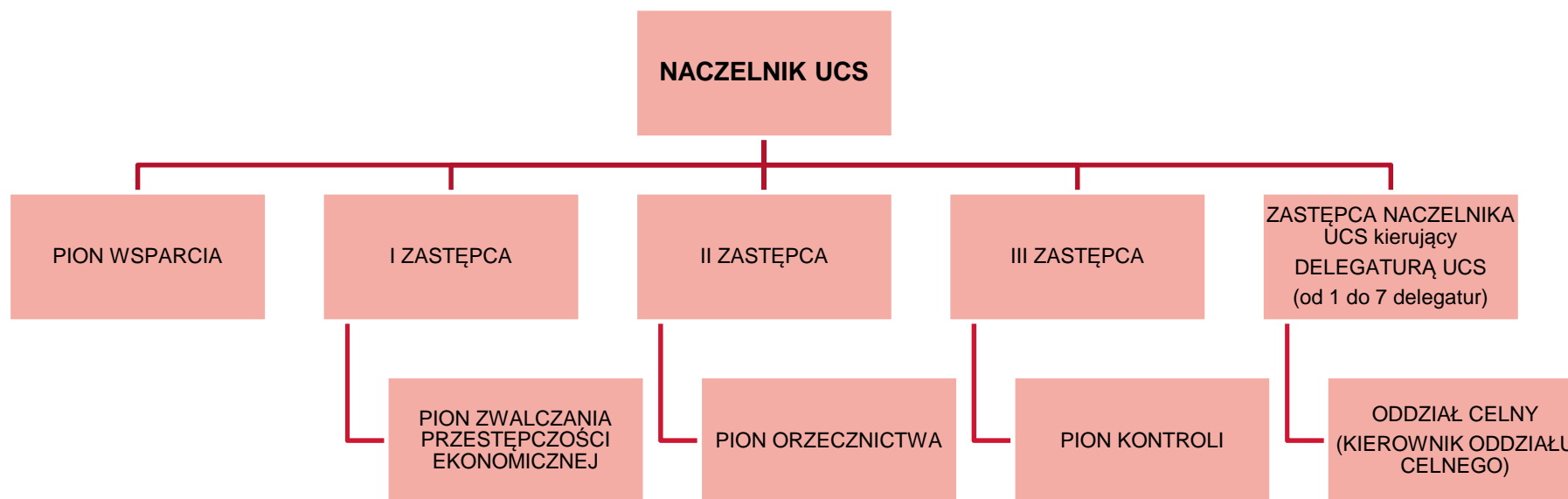
# Izba Administracji Skarbowej



# Urząd Skarbowy



# Urząd Celno-Skarbowy





Krajowa Administracja  
Skarbowa

# Klient KAS

## BEZ ZMIAN POZOSTANA

**Rozliczanie  
Podatku  
PIT**

**Urzędy Skarbowe  
ich siedziby oraz  
zasięg terytorialny**

**Zasady prowadzenia  
kontroli podatkowej**  
kontrola prowadzona przez US na  
podstawie ordynacji podatkowej

**Rozliczanie  
Podatku  
CIT**

**Funkcjonowanie  
Oddziałów  
Celnych  
oraz ich liczba 143**

**Obsługa w  
wyspecjalizowanych  
Urzędach  
Skarbowych**

**Rozliczanie  
Podatku  
SD**

Podatek od spadku i darowizn

**Sposoby oraz  
forma  
dokonywania  
zgłoszeń celnych**

**Zapłata za  
koncesję lub  
zezwoleń**

**Rozliczanie Podatku  
PCC**

Podatek od czynności  
cywilno - prawnych

**Numery  
rachunków  
bankowych**

**Numery telefonów  
infolinii podatkowej  
i celnej**



Krajowa Administracja  
Skarbowa

# Klient KAS

## ZMIANA W ZAKRESIE

### Wprowadzenie kontroli celno-skarbowej

Kontrola będzie prowadzona przez UCS

### Podatek od Gier - Opłaty

Zmiana organu

### Nie będzie Izby Celnych

Zadania dotychczas wykonywane przez Izby Celne przejmą odpowiednio IAS, US i UCS

### Akcyza

Zgłoszenie rejestracyjne, zeznania, deklaracje, informacje oraz inne dokumenty składane będą do właściwego w sprawie akcyzy US

### Należności celne i inne opłaty związane z przywozem i wywozem towarów

Zmiana organu

### Powstaną Urzędy Celno-Skarbowe

Przejmą one zadania dotychczas wykonywane przez Urzędy Celne i Urzędy Kontroli Skarbowej

### Znaki Akcyzy

Wnioski o wydanie znaków akcyzy składane będą do właściwego w sprawie akcyzy US

### Wydawanie pozwoleń/zezwoleń określonych w art. 70 ust.1 ustawy Prawo Celne

Właściwy będzie Dyrektor IAS

### Powstanie Krajowa Informacja Skarbowa

Przejmie ona zadania dotychczas wykonywane przez Krajową Informację Podatkową i Informację Celną

### Akcyza, Znaki Akcyzy - Opłaty

Zmiana organu



Krajowa Administracja  
Skarbowa



**DZIĘKUJĘ ZA UWAGĘ**